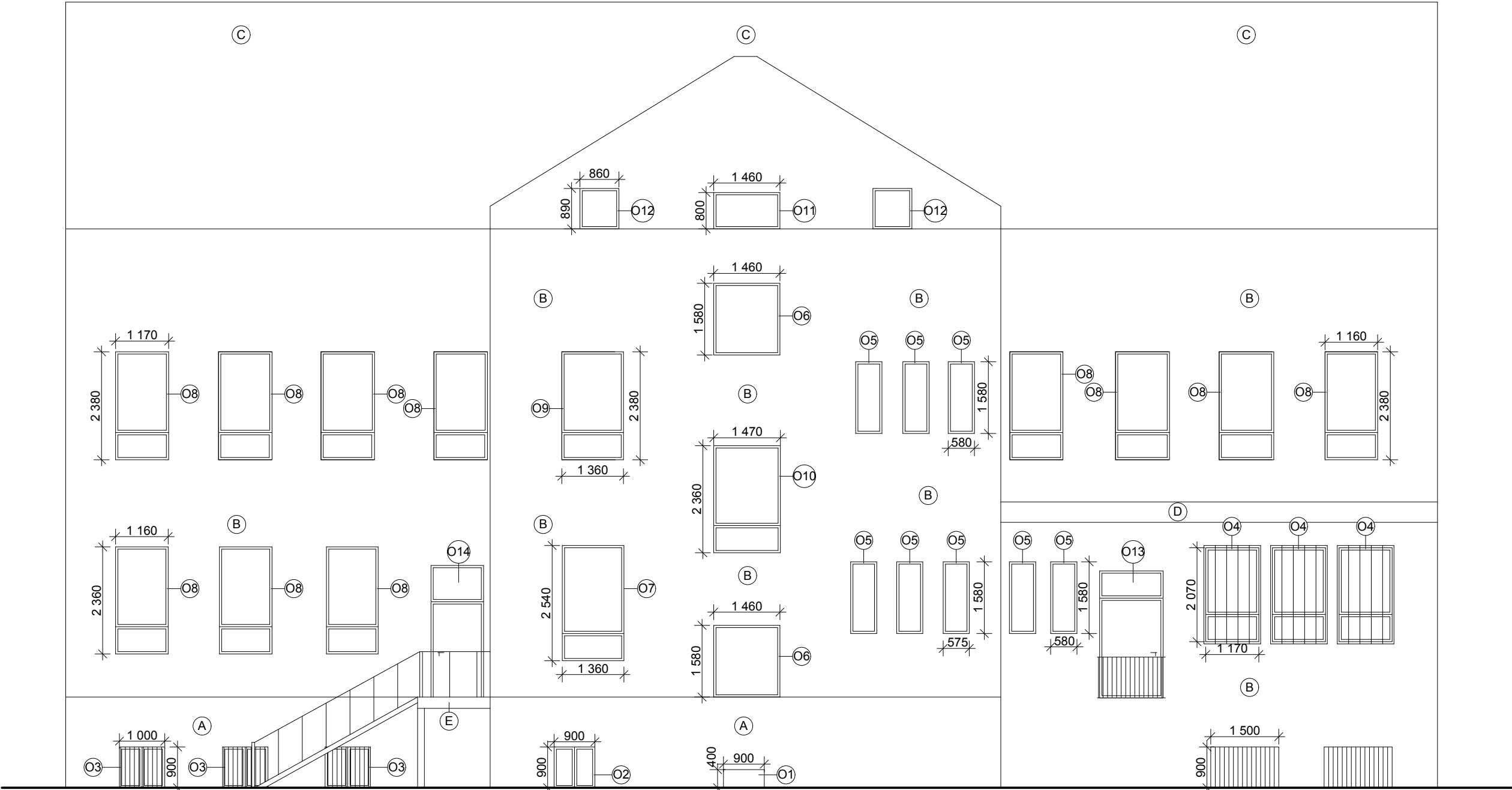
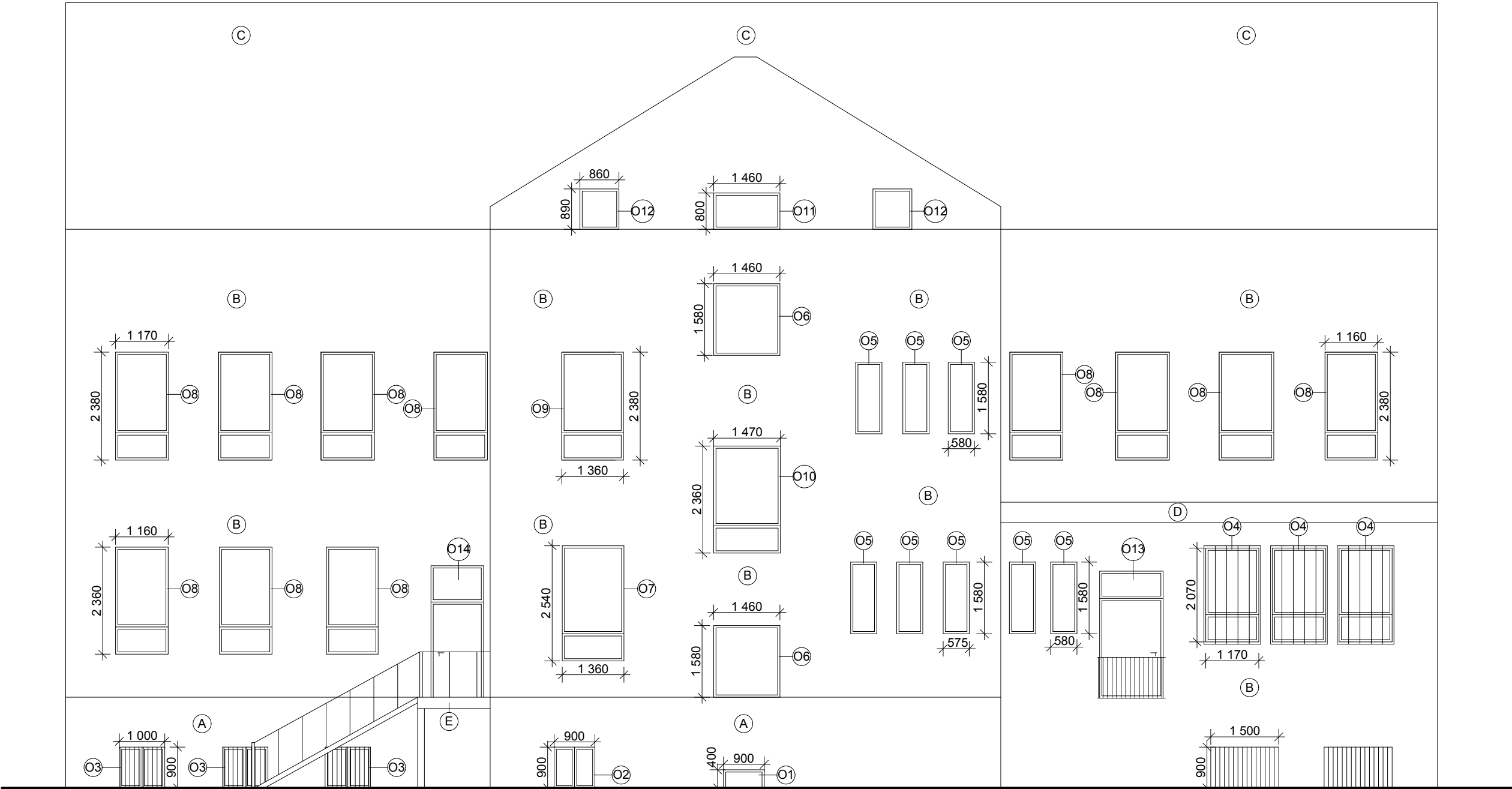


Pohledy - starý stav - SZ strana  
Měřítko 1:100



Pohledy - nový stav - SZ strana  
Měřítko 1:100



Legenda fasádních prvků a ploch - starý stav

- A Obložení soklu - pískovcové desky s přetmelеныmi spárami, barva přírodní pískovec
- B Vnější štuková omítka předpokladem z malty vápennocementové, dvojbarevná, s ornamenty, barva světlé žlutá/béžová a bílá
- C Skládaná střešní krytina předpokladem z pálené keramiky, barvy černé
- D Povlaková krytina ploché střechy, hydroizolační pásy, barvy černé
- E Venkovní schodiště, zábradlí, podesta a nosné prvky z pozinku, barva šedá
- O1 Plastové/kovové okno rozměrů 900/400 bez mříže s rámem, jednoduché, barva bílá
- O2 Plastové/kovové okno rozměrů 900/900 bez mříže s rámem, jednoduché, barva bílá
- O3 Plastové/kovové okno rozměrů 1000/1000 s mříží s rámem, jednoduché, barvy bílé
- O4 Dřevěné okno rozměrů 1170/2070 s mříží kotv. do zdiva, s vnitřním dřevěným parapetem, vnějším pozinkovaným parapetem, jednoduché, barvy bílé
- O5 Dřevěné okno rozměrů 575-580/1580 s vnitřním keramickým parapetem, vnějším pozinkovaným parapetem, jednoduché, barvy bílé
- O6 Dřevěné okno rozměrů 1460/1580 s vnitřním dřevěným parapetem, vnějším pozinkovaným parapetem, jednoduché, barvy bílé
- O7 Dřevěné okno rozměrů 1360/2540 s vnitřním dřevěným parapetem, vnějším pozinkovaným parapetem, jednoduché, bílé barvy
- O8 Dřevěné okno rozměrů 1160-1205/2360-2390 s vnitřním dřevěným nebo teracovým parapetem, s vnějším pozinkovaným parapetem, jednoduché, barvy bílé
- O9 Dřevěné okno rozměrů 1360/2380 s vnitřním dřevěným parapetem, vnějším pozinkovaným parapetem, jednoduché, bílé barvy
- O10 Dřevěné okno rozměrů 1470/2360 s vnitřním dřevěným parapetem, vnějším pozinkovaným parapetem, jednoduché, bílé barvy
- O11 Dřevěné okno rozměrů 1470/800 bez vnitřního parapetu, vnějším pozinkovaným parapetem, jednoduché, bílé barvy
- O12 Dřevěné okno rozměrů 860/890 bez vnitřního parapetu, vnějším pozinkovaným parapetem, jednoduché, bílé barvy
- O13 Dřevěné dveře rozměrů 1400/2800 s ocelovou zárubní, částečně prosklené, se světlíkem, barva hnědá, s prahem dřevěným, vnější práh pozinkovaný
- O14 Dřevěné dveře rozměrů 1160/2900 s ocelovou zárubní, částečně prosklené, se světlíkem, barva hnědá, s prahem


Legenda fasádních prvků a ploch - nový stav

- A Obložení soklu - pískovcové desky s přetmelеныmi spárami, barva přírodní pískovec
- B Vnější štuková omítka předpokladem z malty vápennocementové, dvojbarevná, s ornamenty, barva světlé žlutá/béžová a bílá
- C Skládaná střešní krytina předpokladem z pálené keramiky, barvy černé
- D Povlaková krytina ploché střechy, hydroizolační pásy, barvy černé
- E Venkovní schodiště, zábradlí, podesta a nosné prvky z pozinku, barva šedá
- O1 Plastové okno rozměrů 900/400 bez mříže s rámem, jednoduché, barva bílá, bezpečnostní zasklení, sklo neprůhledné s texturou
- O2 Plastové okno rozměrů 900/900 bez mříže s rámem, jednoduché, barva bílá, bezpečnostní zasklení, sklo neprůhledné s texturou
- O3 Plastové okno rozměrů 1000/1000 s mříží s rámem, jednoduché, barvy bílé, bezpečnostní zasklení, sklo neprůhledné s texturou
- O4 Plastové okno rozměrů 1170/2070 s mříží kotv. do zdiva, s novým vnitřním plastovým parapetem, vnějším opraveným pozinkovaným parapetem, jednoduché, čiré sklo, vnitřní žaluzie, barvy bílé
- O5 Plastové okno rozměrů 575-580/1580 s vnitřním opraveným keramickým parapetem, vnějším opraveným pozinkovaným parapetem, jednoduché, čiré zasklení, barvy bílé
- O6 Plastové okno rozměrů 1460/1580 s novým vnitřním plastovým parapetem, vnějším opraveným pozinkovaným parapetem, jednoduché, čiré sklo, barvy bílé
- O7 Plastové okno rozměrů 1360/2540 s novým vnitřním plastovým parapetem, vnějším opraveným pozinkovaným parapetem, jednoduché, čiré sklo, vnitřní žaluzie, bílé barvy
- O8 Plastové okno rozměrů 1160-1205/2360-2390 s novým vnitřním plastovým parapetem, s vnějším opraveným pozinkovaným parapetem, jednoduché, čiré sklo, vnitřní žaluzie, barvy bílé
- O9 Plastové okno rozměrů 1360/2380 s novým vnitřním plastovým parapetem, vnějším opraveným pozinkovaným parapetem, jednoduché, čiré sklo, vnitřní žaluzie, bílé barvy
- O10 Plastové okno rozměrů 1470/2360 s novým vnitřním plastovým parapetem, vnějším opraveným pozinkovaným parapetem, jednoduché, čiré sklo, bílé barvy
- O11 Plastové okno rozměrů 1470/800 bez vnitřního parapetu, vnějším opraveným pozinkovaným parapetem, jednoduché, čiré sklo, bílé barvy
- O12 Plastové okno rozměrů 860/890 bez vnitřního parapetu, vnějším opraveným pozinkovaným parapetem, jednoduché, sklo čiré, bílé barvy
- O13 Plastové dveře rozměrů 1400/2800 s vlastním plastovým nosným rámem, částečně prosklené, se světlíkem, barva bílá, s prahem zapuštěným, vnější práh pozinkovaný
- O14 Plastové dveře rozměrů 1160/2900 s vlastním plastovým nosným rámem, částečně prosklené, se světlíkem, barva bílá, s prahem

Poznámky

- \* - Střešní konstrukce a klempířské kce výjma oplechování parapetů nejsou předmětem této projektové dokumentace
- \* - Dveře se zárubněmi, rámy se vybourávají v 1.NP a budou nahrazeny novými plastovými včetně rámu
- \* - **Veškeré rozměry je nutné před zahájením prací na stavbě přeměřit!!!**

07			
06			
05			
04			
03			
02			
01			
00	Dokumentace pro provádění stavby (DPS)	6/2020	
	Revize	Datum	Poznámka

Generální projektant			<div><div></div><div><div>CODE, s.r.o. PARDUBICE</div><div>Computer Design Pardubice, Na Vrtálně 84</div><div>IČO 492 86 960 tel. 466 053 111, fax 466 053 125</div></div></div>		
PROJEKTANT	VYPRACOVAL	VYPRACOVAL	KONTROLOVAL	ČÍSLO ZAKÁZKY	2020/012/500
Bc. Richard Hradský	Bc. Richard Hradský		Ing. Viktor Meduna	POČET FORMÁTŮ	6 A4
				DATUM	6/2020
INVESTOR	Město Chrudim, Resslovo náměstí č.p. 77, Chrudim 537 16			MĚŘÍTKO	1:100
Chrudim Výměna oken MŠ Na Valech 193, Chrudim				Jméno souboru	
				Stupeň dokumentace DPS	
1.000 Architektonicko - stavební řešení				Č.KOPIE	Č. PŘÍL.
Pohledy - starý a nový stav - SZ strana				D	1.007